

Informazioni generali e iscrizione

ISCRIZIONE

La partecipazione al corso è gratuita

Per la preiscrizione cliccare sul seguente link:

https://gestionale.eubea.it/preiscrizione/index.php?id_e=768

oppure inquadrare il QR code con lo smartphone e seguire la procedura.

Eubea S.r.l., Provider ECM Standard con ID 360,

è responsabile dell'obiettività, dell'indipendenza

e dell'imparzialità dei contenuti formativi di questo evento

ECM n. 427643 accreditato con **crediti formativi n. 10,3**

e rivolto a n. 40 partecipanti.

PROFESSIONI ACCREDITATE

Medico Chirurgo (Allergologia ed immunologia clinica; Medicina Generale (medici di famiglia); Malattie dell'apparato respiratorio; Medicina Interna; Geriatria; Pediatria; Medicina della fisica e della riabilitazione)

CREDITI

Per il rilascio dei crediti è necessario partecipare al 90% delle ore formative, compilare la scheda qualità percepita e il questionario di apprendimento presente nella pagina web dedicata entro 3 giorni dal termine dell'evento e rispondere positivamente al 75% delle domande.

OBBIETTIVO FORMATIVO

"INTEGRAZIONE TRA ASSISTENZA TERRITORIALE ED OSPEDALIERA", in linea con il piano sanitario nazionale.

ATTESTATO DI PARTECIPAZIONE

Ai partecipanti verrà rilasciato l'attestato di partecipazione dietro richiesta

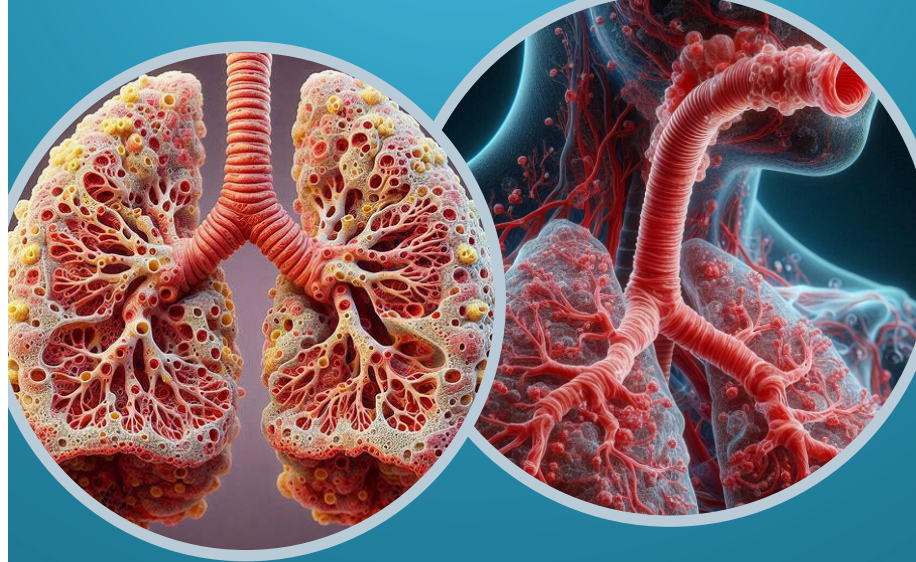


Provider ECM e Segreteria Organizzativa



Via Pietravalle, 11 - 80131 Napoli
tel. 081.5456125 fax 081.19324957
info@eubea.it - www.eubea.it

Con la sponsorizzazione non condizionante di:



SMALL AIRWAYS DISEASE IN ASMA E BPCO: dalla clinica alla diagnosi e terapia

22 | 23

Novembre 2024

Responsabile Scientifico: Dott. Giuliano Riccardo

HOTEL VILLA DIODORO
Via Bagnoli Croci, 75
Taormina (ME)

Prima Giornata Venerdì 22 Novembre 2024



Ore 14.00
Registrazione partecipanti

Ore 14.30
Introduzione e presentazione
dell'incontro
Dott. Riccardo Giuliano

Moderatore:
Dott. Mauro Pavone

Ore 15.30 / 16.00
Le piccole vie aeree nelle
patologie ostruttive bronchiali
Dott. Riccardo Giuliano

Moderatore:
Dott. Davide Barbera

Ore 16.00 / 16.30
La valutazione clinica
e funzionale dell'asma e
della BPCO
Dott. Salvatore Bucchieri

Ore 16.30 / 16.45
Coffee break

Moderatore:
Dott.ssa Simona Soresi

Ore 16.45 / 17.15
Buona Pratica Clinica
da Linee Guida GINA
Dott. Riccardo Giuliano

Moderatore:
Dott. Davide Barbera

Ore 17.15 / 17.45
Triplice terapia in ASMA
Dott. Corrado Pelaia

Moderatore:
Dott.ssa Rosanna Patarino

Ore 17.45 / 18.15
Triplice terapia in BPCO
Dott. Ernesto Serpe

Moderatore:
Dott. Davide Barbera

Ore 18.15 / 18.45
Implicazioni cardiovascolari
nelle patologie ostruttive
Dott. Giovanni Fazio

Moderatore:
Dott. Mauro Pavone

Ore 18.45 / 19.00
Valutazione ecografica
della performance diaframmatica
in asmatici non controllati
Dott. Corrado Pelaia

Ore 19.00 / 20.00
Le prove di funzionalità
respiratoria nella diagnosi
differenziale di asma e BPCO:
esercitazioni pratiche
Dott. Salvatore Bucchieri
Dott. Ernesto Serpe

Ore 20.00 / 20.45
Discussione plenaria sui temi
trattati

Ore 20.45
Chiusura I giornata
e agenda giornata successiva

Seconda Giornata Sabato 23 Novembre 2024

Ore 8.45
Registrazione dei partecipanti

Moderatore:
Dott. Pietro Provenzano

Ore 9.00 / 9.30
Nuove Evidenze Real Life
in BPCO
Dott. Ernesto Serpe

Moderatore:
Dott.ssa Rosanna Patarino

Ore 9.30 / 10.30
BPCO e SCOMPENSO
beta agonismo
vs beta blocco
Dott. Giovanni Fazio

Moderatore:
Dott. Mauro Pavone

Ore 10.30 / 11.15
Utilità della valutazione
ecografica nella dispnea
Dott. Michele Gallo

Ore 11.15 / 11.30
Coffee break

Moderatore:
Dott.ssa Simona Soresi

Ore 11.30 / 12.30
Le terapie inalatorie:
le cose giuste da ricordare
Dott. Salvatore Bucchieri

Ore 12.30
Discussione interattiva sulle
relazioni proposte e chiusura
del convegno
Tutti i relatori

Ore 13.30
Fine della giornata
e questionario ecm online

RAZIONALE

Le patologie ostruttive bronchiali sono patologie respiratorie croniche caratterizzate da un'ostruzione del flusso aereo.

Il tempestivo riconoscimento di BPCO, ASMA e forme miste, e l'indirizzo del paziente verso un appropriato percorso terapeutico rappresenta una delle sfide più appassionanti e critiche in medicina.

Un adeguato trattamento della malattia può infatti ridurne i sintomi, la frequenza e la gravità delle riacutizzazioni e migliorare lo stato di salute e la tolleranza allo sforzo.

In questo contesto il corso si sviluppa con l'obiettivo di fornire adeguate conoscenze per la gestione del paziente bronco ostruito, attraverso: - la formulazione di un corretto screening, anche misurando l'entità dell'ostruzione bronchiale mediante la spirometria, che rappresenta il test di funzionalità polmonare più diffuso e riproducibile - la predisposizione di un'adeguata terapia: la terapia inalatoria, unitamente al farmaco, gioca un ruolo fondamentale nel "management" della patologia respiratoria - esperienze territoriali.